

مقایسه پولساتور 2X2 و 4X0

نحوه دوشش در هر دو پولساتور یکسان است ولی نحوه انتقال شیر در کاسه خرچنگی در پولساتور 2X2 اصلاح شده است که از بروز نوسانات دوره ای در کاسه خرچنگی جلوگیری می شود. نوسان دوره ای کمتر به علت ورود شیر در دو زمان متفاوت در مقایسه با ورود در یک زمان است که انتقال شیر را به راحتی امکان پذیر می سازد.

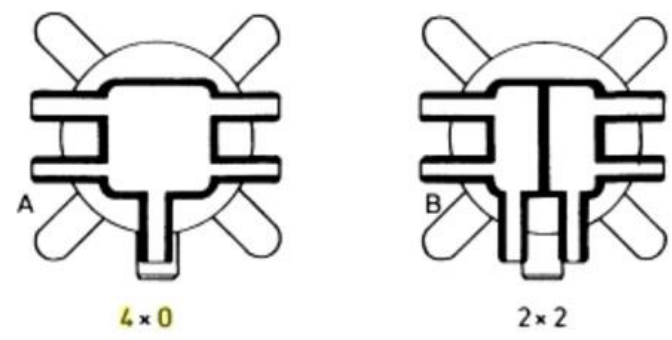


FIG. 101. 4 × 0 and 2 × 2 clawpieces.

همچنین امکان تبدیل پولساتور 2X2 به 4X0 با استفاده از رابط Y در صورت نیاز وجود دارد.

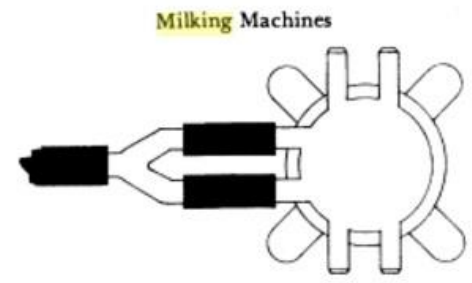
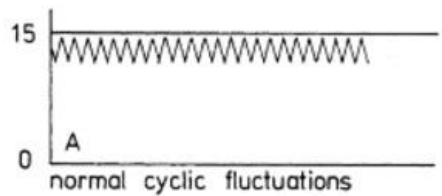


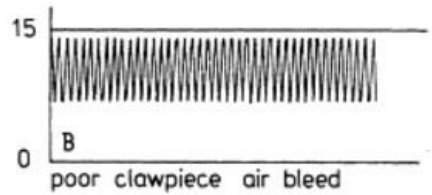
FIG. 84. 'Y' piece converting a 2 × 2 claw to a 4 × 0.

نوسان دوره ای

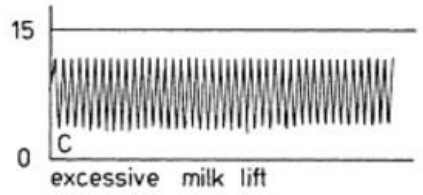
نوسان دوره ای به نوسان میزان وکیوم در کاسه خرچنگی - به علت تولید حباب (وجود هوا و شیر) - در هنگام شیردوشی اطلاق می شود. پایین آوردن میزان نوسان دوره ای نقش مهمی در تخلیه کامل شیر ایفا می کند. به غیر از نحوه کار پولساتور، تعبیه سوراخ کوچک روی کاسه خرچنگی به پایین آمدن نوسان دوره ای کمک می کند.



نوسان دوره ای نرمال



نوسان دوره ای ضعیف (ورود هوا بیش از حد)



نوسان دوره ای (خروج شیر بیش از حد)

FIG. 102. Cyclic fluctuations.